



Sarl **Industries Thermiques Algériennes**

AHMED BENDAHMANE & FILS

Fabrication de radiateurs, chaudières de chauffage central, générateurs d'eau chaude et échangeurs de température.



RADIATEUR " VOLCAN " EN ALLIAGE D'ALUMINIUM

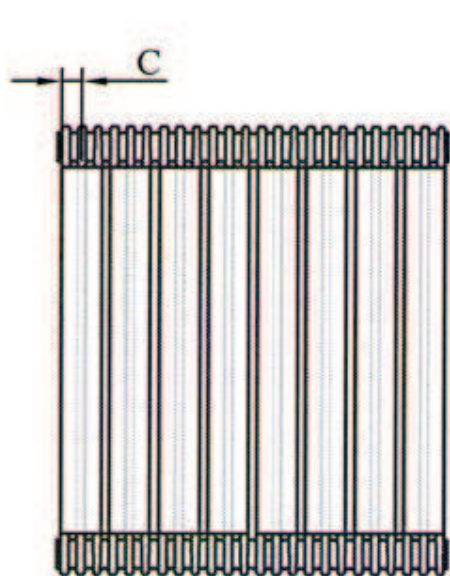


Sarl Industries Thermiques Algériennes

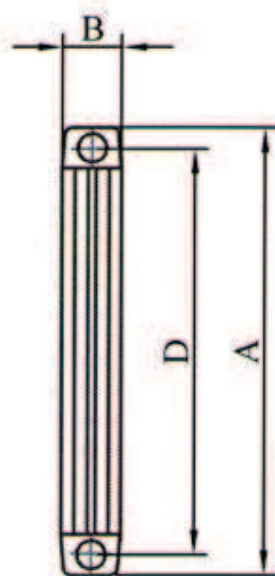
AHMED BENDAHMANE & FILS

Fabrication de radiateurs, chaudières de chauffage central, générateurs d'eau chaude et échangeurs de température.

- Facilité de montage, réversible dans tous les sens
- Assemblage à la demande par multiple de deux éléments.
- D'autres hauteurs spécifiques à la demande.
- Pression d'épreuve : 6 bars
- Pression de service : 3 bars



VUE DE FACE



VUE DE PROFIL

TYPE	Hauteur* A	Epaisseur* B	Largeur* C	Entre-Axe* D	Diamètre Orifice	Poids en Kg	Puissance Kcal/h	Surface de chauffage M ²
VOLCAN B3	300	90	45	250	1"	0,340	60,7	0,278
VOLCAN B4	400	90	45	350	1"	0,430	75,2	0,302
VOLCAN B5	500	90	45	450	1"	0,700	89,7	0,326
VOLCAN B6	650	90	45	600	1"	0,850	110,2	0,362
VOLCAN B7	750	90	45	700	1"	0,950	124,7	0,386

* Les côtes ci-dessus sont données en millimètres.